

DESTINATION
GRAND BESANÇON!

Cet été,
profitez
avec Ginko!

Découvrez
des **idées** de
balades, visites
et **animations**
dans le Grand
Besançon

Des
avantages
chez les
partenaires
Ginko

grand
besançon
boosteur de
bonheur 

Ginko 

Les mobilités de
Grand Besançon Métropole





Ginko

vous accompagne pendant tout l'été !

**Randonnées, balades à vélo, visites culturelles,
baignades... profitez d'activités accessibles
facilement en bus et tram !**

Le petit + pour les abonnés annuels Ginko (hors PASS 4/14) :
bénéficiez de nombreux avantages et gratuités chez nos
partenaires !

**Avantages
Ginko**

À découvrir
au fil de ce guide.



SOMMAIRE

Des idées de balades à pied, à vélo, à trottinette ou à rollers

- **Balades en forêt et sur les sentiers**.....page 6
- **Balades sur les rives du Doubs à vélo**page 10
- **Balade urbaine au cœur de la boucle**.....page 11
- **Et pour aller plus loin**page 12

Un patrimoine à découvrir ou à redécouvrir

- **Visites incontournables**.....page 14
- **Points de vue remarquables**page 21

Un programme d'activités variées

- **Pour se rafraîchir**.....page 23
- **Pour se divertir**page 26

BALADES EN FORÊT

Préparez votre sortie en famille ou entre amis...
Ginko vous emmène à l'orée de nombreux bois
et forêts sur les sentiers de randonnée!

Forêt de Chailluz . Besançon

- **La Fontaine des Acacias** | 5,7 km | 125 d+ | 1h30
- **Les Fonds de Chailluz** | 7,4 km | 185 d+ | 1h45
- **Circuit Dame Blanche et Vieux Tilleul** | 14,7 km | 517 d+ | 3h30
Grande boucle de Chailluz qui permet de passer de l'ancien fort de Chailluz au vieux Tilleul en suivant la crête sur toute la longueur.

Plus de parcours sur www.grandes-heures-nature.fr/activites/marcher
ou bien sur l'application
Grandes Heures Nature



Ginko vous
emmène!

Ligne Ginko Chailluz



- . Du 6 juillet au 23 août 2026
- . Départ Pôle Orchamps <> Forêt de Chailluz
- . 10 min pour chaque trajet

Du lundi 6 juillet au 2 août 2026

- . Départs du Pôle Orchamps du lundi au dimanche à 13h45
- . Départs du Pôle Orchamps du mardi au samedi à 14h35
- . Retours du lundi au dimanche à 17h15
- . Retours du mardi au samedi à 18h15

Du lundi 3 août au dimanche 23 août 2026

- . Départs du pôle Orchamps du lundi au dimanche à 13h45
- . Retours du lundi au dimanche à 17h15 uniquement

Forêt de Bregille . Besançon

- **Circuit du fort de Bregille** | 6,4 km | 320 d+ | 2h
Un chemin rural entre « Bregille Village » et « les Prés de Vaux », une ascension de 150 mètres sur le chemin des Echenoz de Saint-Paul, un cheminement plat dans la forêt de chênes et de buis des monts de Bregille avant de rejoindre la ville par le Grand Désert.

Ligne 12 - Arrêt « Chardonnet »

Ligne 10 - Arrêt « Sport Nautique »

L5 - Arrêt « Pont de Bregille »

Ginko vous
emmène!



D'AUTRES IDÉES DE BALADES

Sentier du Château Loriod . Deluz

4,2 km | 240 d+ | 1h45

Au départ de Deluz, parcours aux paysages variés. Passage à proximité des falaises fréquentées par les chamois et qui vous emmène au pied de la chapelle.

Ligne Ginko 74 – Arrêt « Chapelle »

Sentier découverte . Larnod

7 km | 240 d+ | 1h30

Escapade qui allie lieu de mémoire, lieu insolite et panorama exceptionnel.

Ligne Ginko 51 – Arrêt « Gare »

Ligne Ginko 86 – Arrêt « Lotissement »

Sentier du Ruisseau . Boussières

9,2 km | 270 d+ | 3h

Itinéraire ludique qui peut être combiné au parcours santé.

Ligne Ginko 54 – Arrêt « Boussières centre »

Sentier des falaises et du château . Montfaucon

4.3 km | 230 d+ | 2h

Parcours agréable chargé d'histoire. Du haut des falaises, le fort et le château se font face.

Ligne Ginko 82 – Arrêt « Centre »

Sentier sur les Roches . Osselle-Routelle

8.4 km | 170 d+ | 2h30

Parcours au départ du plan d'eau, qui allie chemin et sentier agréables. Montée sèche et descente pentue en sous-bois. Vous terminerez votre balade en longeant le canal.

Ligne Ginko 56 – Arrêt « Centre »

Sentier les hauts de Divicius / Bornes Royales . Devecey

11.2 km | 390 d+ | 3h

Marche sur le massif forestier de la Dame Blanche. Vous découvrirez les bornes royales en pierre, frappées des 3 fleurs de lys de la royauté, implantées sous Louis XV. De nombreux points de vue permettront d'observer la vallée de l'Ognon.

Ligne Ginko 65 – Arrêt « Centre commercial »

Retrouvez toutes les idées de balades sur

www.grandes-heures-nature.fr/activites/les-randonnees-pedestres

ou bien sur l'application Grandes Heures Natures



Balades sur les rives du Doubs à vélo

• **Les rives de l'Est bisontin** | Boucle 3 | 15 km | 80 d+
Boucle champêtre et bucolique aux portes de Besançon avec des vues imprenables sur la Citadelle puis sur le château et le belvédère de Montfaucon.

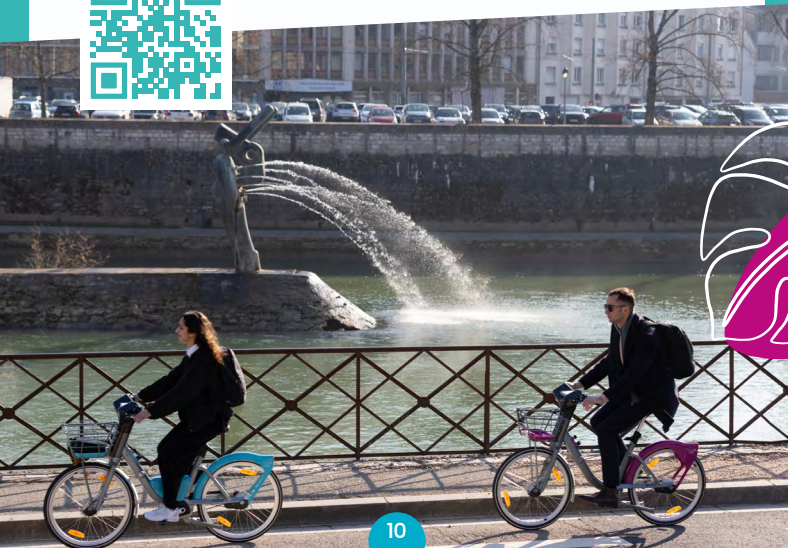
• **Les rives de l'Ouest bisontin** | Boucle 5 | 21,5 km | 120 d+
Boucle roulante et sinueuse qui longe le Doubs, agréable et au pied des collines verdoyantes.

Plus de parcours sur www.grandes-heures-nature.fr/activites/rouler-cyclo

Découvrez les vélos en libre-service Ginko VéloCité!

200 vélos (100 vélos classiques et 100 vélos à assistance électrique), répartis sur 32 stations, pour vous déplacer en ville en toute liberté!

Plus d'informations sur velocite.ginko.voyage



10

Balade urbaine au cœur de la boucle

• **Parcours de 4,2 km**

Découvrez le centre historique de Besançon!
Labellisée « Ville d'Art et d'Histoire », la ville possède un riche patrimoine architectural, héritage de plus de 2000 ans d'histoire. Depuis la fondation d'un oppidum (ville fortifiée) gaulois, la cité s'est développée au fil des siècles pour devenir tour à tour un centre militaire, religieux, économique et culturel de premier ordre.

www.besancon-tourisme.com/fr/planifier-votre-voyage/brochures/

Ginko vous
emmène!

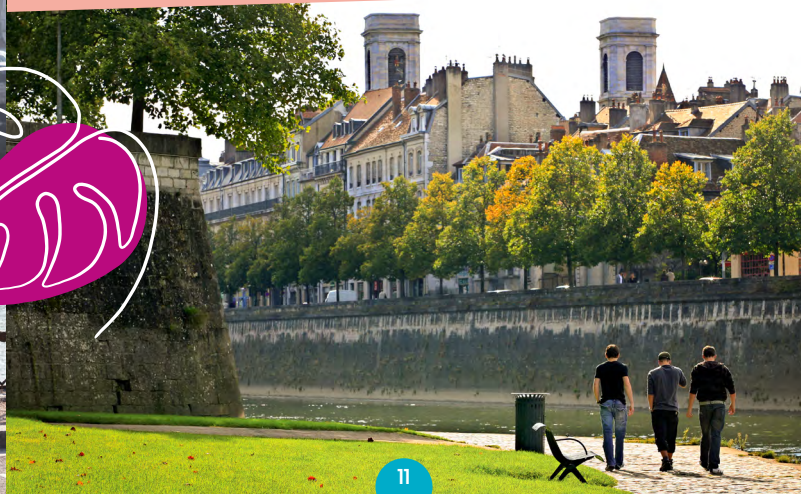
Pour vous rendre au centre-ville:

Lignes T1, T2, L3, L4, L5, L6, 8, 9, 10, 11 et 12

T1 et T2 ne circulent pas du 13 juillet au 16 août.

Des bus de substitution prennent le relais: Plan B. Tram

www.ginko.voyage/plan-b



11

ET POUR ALLER PLUS LOIN...

Balades dans les communes de Grand Besançon Métropole

Ginko vous dépose à proximité de la véloroute:

- **Osselle-Routelle** - Ligne 56 - Arrêt « Plage »
- **Boussières** - Ligne 55 - Arrêt « Papeteries »
- **Montferrand-le-Château** - Ligne 52 - Arrêt « Stade »
- **Avanne-Aveney** - Ligne 22 ou 52 - Arrêt « Mairie »
- **Beure** - Lignes 21, 51, 85 ou 56, divers arrêts
- **Chalezeule** - Ligne T1 - Arrêt « Chalezeule » ou 73, 74, 75 - Arrêt « Piscine Chalezeule »

Balade en bateau Vedettes de Besançon, au départ du Pont de la République

Visite commentée en bateau au cœur de la ville de Besançon, passage de deux écluses et du tunnel sous la Citadelle!

www.vedettesdebesancon.com

Avantages Ginko

3 € de réduction sur le billet adulte. Offre réservée aux abonnés annuels Ginko, sur présentation du coupon détachable

12



Balades à vélo avec Ginko

Avec Ginko Vélo, location de vélo à assistance électrique (1, 3, 6 ou 12 mois)

- 2 versions disponibles: le Ginko Vélo Classique ou le Ginko Vélo Famille
- Environ 50 km ou 100 km d'autonomie
- Accessoires inclus varient selon la version choisie
- VéloParks sécurisés à disposition, inclus dans les abonnements Ginko Vélo Disponibles 7j/7, 24h/24
- 11 Ginko VéloParks à Besançon (UFR Santé, CHU Minjoz, Crous Université, Piscine Mallarmé, Chamars, Mairie, Marché Beaux-Arts, République, Marnières, Piscine Lafayette, Temis)
- 4 Ginko VéloParks sur les communes de Grand Besançon Métropole (Franois, Saône, Saint-Vit, Roche-lez-Beaupré)

Plus d'informations sur: velo.ginko.voyage



Avec Happy's Expérience

- « **Besac Express** » circuit urbain ludique sous forme de jeu de piste au départ de la halte fluviale de Besançon
- « **Safari comtois** » balade au cœur de la vallée de la Loue au départ de Mamirolle - possibilité de rejoindre Mamirolle depuis la gare de la Mouillère avec votre abonnement Ginko sans supplément de prix

Infos et réservations:
happys-experience.fr

Avantages Ginko

15 % de réduction sur la location d'un vélo à assistance électrique. Offre valable toute l'année.

13



VISITES INCONTOURNABLES

Arrêtez le temps et (re)découvrez le patrimoine culturel de Grand Besançon Métropole. Marchez sur les traces de Vauban, écoutez le cliquetis d'une horloge comtoise... de nombreux sites sont à (re)visiter!

La Citadelle . Besançon

Chef-d'œuvre de Vauban inscrit au Patrimoine mondial de l'UNESCO, la Citadelle abrite aujourd'hui trois musées labellisés « Musées de France » et propose de nombreuses activités pour petits et grands : escape game, cinéma en plein air, expositions, jeu parcours, panoramas sonores, demi-journées soigneurs...

www.citadelle.com

Ligne Ginko Citadelle



la meilleure solution pour se rendre à la Citadelle!

. Départ Chamars, montée à la Citadelle en 10 minutes

. Du lundi au dimanche (et jours fériés) de 8h à 19h

www.ginko.voyage > Se déplacer > Toutes les lignes Ginko

> Ligne Ginko Citadelle

Avantages Ginko

- Entrée à tarif réduit pour tous les abonnés Ginko
- Entrée gratuite pour une entrée plein tarif payante. Offre réservée aux abonnés annuels Ginko, sur présentation du coupon détachable



tour.ginko.voyage

Musée des Beaux-Arts et d'Archéologie . Besançon

Ce musée dont l'origine remonte à 1694 dispose d'une importante collection d'art graphique et de peintures, d'un impressionnant patrimoine archéologique ainsi que de nombreuses sculptures céramiques.

www.mbaa.besancon.fr

À découvrir cet été, de nombreuses expositions, par exemple, « Ceija Stojka », Découvrez l'univers poignant et lumineux de Ceija Stojka à travers 120 œuvres célébrant la mémoire, la résilience et la beauté du monde ou encore des visites comme « Où sont les femmes » pour explorer la place des femmes et des artistes à travers les œuvres du musée.

Avantages Ginko

Tarif réduit pour les abonnés annuels Ginko



Ginko vous emmène!

Lignes T1 / T2 - Station « Révolution »
Lignes L3, L4, L5, L6, 11 et 12 - Arrêt « République » ou « Courbet »

T1 et T2 ne circulent pas du 13 juillet au 16 août.
Des bus de substitution prennent le relais: Plan B. Tram
www.ginko.voyage/plan-b

Le Musée du Temps . Besançon

Installé au cœur du palais Granvelle, superbe édifice Renaissance, le musée du Temps rend hommage à l'histoire et à la tradition horlogère de Besançon.

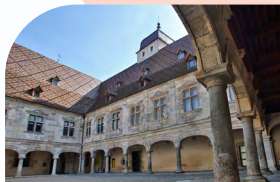
Parcourez les 3 étages du palais et prenez le temps de vous arrêter devant les collections riches et variées, du cadran solaire à l'horloge astronomique en passant par les tapisseries de l'histoire Charles Quint.

Cet été, découvrez de nombreuses visites guidées comme « L'Extraordinaire horloge d'Amédée Bernardi » chef-d'œuvre monumental et fascinant de l'art horloger ou encore « Architecture dedans/dehors » (re)découvrez le Palais Granvelle en retraçant l'histoire de ce monument emblématique et de la célèbre famille Granvelle.

www.mdt.besancon.fr

Avantages Ginko

Tarif réduit pour les abonnés annuels Ginko



Ginko vous emmène!

Lignes L3, L4, L6 et 10 – Arrêt « Granvelle » ou « Carmes »

La Maison natale de Victor Hugo . Besançon

Dans une scénographie contemporaine, laissez une grande place au multimédia, découvrez les combats de l'homme engagé présent dans la maison qui a vu naître cet écrivain mondialement célèbre.

maisonvictorhugo.besancon.fr

Avantages Ginko

Entrée gratuite
Offre à l'année réservée aux abonnés annuels Ginko

Ginko vous emmène!

Lignes L3, L4, L6 et 10 – Arrêt « Victor Hugo »

BESANÇON PASS TOURISME

PASS bus&tram :

voyages à volonté, à partir de la première validation, pendant 24h, 48h ou 72h

+ 1 entrée offerte dans les 4 sites incontournables de Besançon :

la Citadelle, le Musée des Beaux-Arts et d'Archéologie, la Maison natale de Victor Hugo et le Musée du Temps

+ tarifs réduits :

- au Fonds Régional d'Art contemporain (FRAC), à Besançon
- au Musée des Maisons Comtoises à Nancray
- à la Base de loisirs d'Osselle à Osselle-Routelle
- sur la location d'un vélo à assistance électrique auprès de MyCycle, au 106 Grande Rue à Besançon

Depuis juillet 2026, l'accès aux Ginko VéloParks est inclus au PASS TOURISME.

TARIFS

24 heures			48 heures			72 heures		
Plein	Réduit	Tribu	Plein	Réduit	Tribu	Plein	Réduit	Tribu
14,90 €	10,90 €	29,90 €	19,90 €	14,90 €	35,90 €	24,90 €	19,90 €	44,90 €

Vente du PASS :

- sur le site www.ginko.voyage/boutique*
- aux distributeurs automatiques Ginko
- à l'agence Ginko Mobilités
- dans les Relais Ginko
- à l'Office du Tourisme de Besançon

* envoi postal sous un délai de 7 jours ouvrés



Musées des Maisons comtoises . Nancray

Musée à ciel ouvert, accessible à tous, ce lieu de conservation du patrimoine rural accueille 35 édifices uniques. Démontées, transportées puis reconstruites, ces maisons anciennes se trouvent au cœur d'un espace naturel préservé de 16 hectares. Plongez avec nostalgie dans le passé et participez aux nombreuses animations proposées.

www.maisons-comtoises.org

Ligne 81 - du lundi au samedi -
Arrêt « Maisons comtoises »
Plans, horaires et itinéraires
sur www.ginko.voyage
et l'appli Ginko Mobilités

Ginko vous
emmène !

IDÉES DE VISITES



Exposition temporaire à ne pas manquer au musée des Maisons comtoises

« Imbrications »

Jusqu'au 1^{er} novembre

Découvrez une exposition ludique et créative où les fermes comtoises se réinventent en briques Lego®. Entre l'univers poétique de Samssofy, les œuvres participatives de Jan Vormann et un concours inédit de Legomaster, petits et grands sont invités à laisser libre cours à leur imagination.

Avantages Ginko

- Entrée à tarif réduit pour tous les abonnés Ginko
 - 50% de réduction sur les abonnements au musée
- Offre réservée aux abonnés annuels Ginko



BIOME

Jardin | Serre | Fabrika

« Du fossile au bourgeon,
des dessins pour comprendre »

Du 6 au 28 juin, les samedis et dimanches, de 14h à 18h

Découvrez une collection exceptionnelle d'affiches scientifiques autrefois utilisées à la faculté des sciences de Besançon. Entre botanique, zoologie et géologie, ces grandes planches illustrées invitent à observer le vivant sous un regard à la fois scientifique, artistique et patrimonial. Un voyage fascinant dans l'univers de l'enseignement des sciences des années 1960.

Visite guidée botanique gratuite

Dimanche 5 juillet à 15h

Découvrez les plantes du monde lors d'une visite guidée des serres et jardins de BIOME en compagnie d'un médiateur botanique. Des ambiances équatoriales aux paysages désertiques et alpins, laissez-vous surprendre par les histoires fascinantes et les secrets du monde végétal.

www.biome-besancon.umlp.fr

L3 - Arrêt « IUT »
Ligne 7 - Arrêt « Papin »

Ginko vous
emmène !

POINTS DE VUE REMARQUABLES

Symboles du passé, de nombreux vestiges témoignent de la richesse de l'histoire franc-comtoise. Ginko vous emmène à la découverte de différents points de vue qui vous permettront de les apprécier.

Ginko vous
emmène !

**Le point de vue sur la vallée de la Loue
et du Doubs . Vorges-les-Pins**

Ligne 51 - Arrêt « Village »

**Le point de vue sur la Vallée de l'Ognon
et château fort . Châtillon-le-Duc**

Ligne 67 - Arrêt « Bellevue »

Le Fort de la Dame Blanche . Tallenay

Ligne 67 - Arrêt « Centre »

La cascade du Bout du monde . Beure

Ligne 85 - Arrêt « Village »



Les ruines du château fort . Montfaucon

Ligne 82 - Arrêt « Centre »

**Plans, horaires
et itinéraires**
sur www.ginko.voyage
et l'appli Ginko Mobilités

22



POUR SE RAFRAÎCHIR

Ginko vous emmène au bord des piscines et des plans d'eau du Grand Besançon.

Piscine Port Joint

Ligne 10 ou 12 - Arrêt « Sport Nautique »
Bassins extérieurs, pataugeoire et espaces verts avec vue exceptionnelle sur la Citadelle...

Piscine Lafayette

Ligne 7 - Arrêt « Piscine Patinoire »
T1 et T2 - Arrêt « Allende »

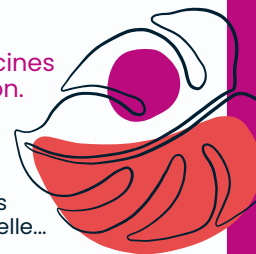
Bassin de 50 mètres, bassin ludique, Toboggan, Solarium

Piscine de Chalezeule

Bassins extérieurs, plages, pelouses, pentagliss, plaine de jeux pour enfants...

Infos pratiques piscine sur

www.grandbesancon.fr/infos-pratiques/sports-loisirs/piscines



Ginko vous
emmène !

Ligne spéciale Ginko Piscine Chalezeule



- . En juin : les samedis et dimanches 20, 21 et 27 et 28
- . En juillet/août : du samedi 4 juillet au dimanche 30 août
- . Itinéraire : pôle Orchamps - piscine de Chalezeule
- . Départs arrêt « Orchamps » à 13h25 et 14h15 du lundi au dimanche
- . Départs arrêt « Piscine Chalezeule » à 17h40, 18h40 et 19h40
- . Tarification habituelle Ginko

www.ginko.voyage > [Se déplacer](#)

> [Toutes les lignes Ginko](#)

> [Ligne Ginko Piscine Chalezeule](#)

Lignes habituelles 73, 74, 75 -
Arrêt « Piscine Chalezeule »
ou **76** - Arrêt « Camping »

23



Plage d'Osselle / Base de loisirs

Base nature du Grand Besançon, les lacs d'Osselle permettent de se ressourcer ou de s'amuser en participant aux nombreuses animations proposées: plan d'eau avec deux zones de baignade surveillées, aire de jeux enfants, terrain de beach volley, terrain de pétanque, aire de pique-nique, activités nautiques

www.grandbesancon.fr/infos-pratiques/sports-loisirs/base-de-loisirs-osselle

Ligne Ginko Osselle Plage



- En juin les mercredis et week-ends
- Du lundi au dimanche, **du 1^{er} juillet au 31 août** (y compris jours fériés)
- Pôle Micropolis <> base de loisirs d'Osselle (25 min)
- **Départs Micropolis** à 10h, 11h*, 13h45 et 14h50
*sauf du 1^{er} au 3 juillet
- **Retours d'Osselle** à 14h15, 17h, 18h, 19h et 20h

www.ginko.voyage > [Se déplacer](#) >

[Toutes les lignes Ginko](#) > [Ligne Ginko Osselle Plage](#)

Tarifcation habituelle

La ligne 56 vous emmène aussi à la base de loisirs d'Osselle.

Du lundi au samedi des horaires adaptés permettent de s'y rendre à la demi-journée.

Ginko vous emmène !

Avantages Ginko

Entrée à tarif réduit à la base de loisirs d'Osselle sur présentation du Besançon PASS Tourisme en cours de validité

Balade en canoé-kayak sur le Doubs

Boucle nature de 8 km, le parcours EcoPagayeurs proposé sur la base d'Avanne-Aveney s'inscrit dans une politique de valorisation et de protection du milieu naturel.

*Infos et réservations: woka.fr
03 81 87 53 11*

Ligne 22 ou **52** - Arrêt « Mairie »

Vital'été

Activités ludiques, artistiques, éducatives et sportives pour tous ! Du 6 juillet au 22 août.

*Infos : Direction des Sports de la Ville de Besançon au 03 81 41 23 05.
Programme détaillé sur l'appli: Sport à Besançon*

Ginko vous emmène !

Ginko vous emmène !

Vital'Malcombe

- Environ 40 activités par jour: sports, ateliers créatifs, espace enfants, animations autour du patrimoine et de la santé, cultures urbaines, tournois sportifs tous les mercredis soir à partir de 19h
- Du lundi au vendredi de 9h30 à 12h30 et de 16h à 19h
- Lignes T1 et T2 - Arrêt « Malcombe »

Vital'Chailluz

- Activités ludiques et éducatives en lien avec la nature, l'environnement et la forêt.
- Du mardi au samedi de 14h à 18h30
- Ligne spéciale Ginko-Chailluz
- Départ Pôle Orchamps <> Les Grandes Baraques (Forêt de Chailluz)
- 10 min pour chaque trajet



Vital'Equestre

- Initiation à l'équitation - Étrier Bisontin
- Ligne 8 - Arrêt « Champêtre »

Vital'Outdoor

- Activités sportives Outdoor (nautique, escalade, VTT, trail...)
- Du 15 au 31 juillet de 9h30 à 12h30 et de 16h à 19h
- À la base Grandes Heures Nature

Plus d'informations sur: ginko.voyage



POUR SE DIVERTIR EN SOIRÉE

Mardis des rives

Concerts gratuits en plein air dans des lieux différents tous les mardis à 19h du 7 juillet au 25 août.

Infos et réservations pour les concerts: www.mardisdesrives.fr

- Navettes gratuites au départ des pôles Micropolis ou d'Orchamps jusqu'au lieu des concerts. Vous pouvez rejoindre les pôles en bus, en tram ou en voiture. Réservations préalables obligatoires.
- Stationnement possible sur les parkings relais (P+R) de Micropolis ou du Fort Benoit
- Retours à 22h vers les pôles de départ

Ginko vous emmène!

Cinéma en plein air à la Citadelle

Projection de films chaque jeudi à 20h, à la tombée de la nuit du 16 juillet au 27 août.

Infos et réservations: www.citadelle.com

Ligne Ginko Citadelle circule aussi en soirée, au départ du pôle Chamars à partir de 19h, bus toutes les 18 min jusqu'à 20h30 puis toutes les 35 min. Dernier départ de la Citadelle à 23h45 (cinéma plein air / spectacle) ou à 1h (concerts / panorama sonore).

Ginko vous emmène!

Les escales à la Rodia

Tous les mercredis de juin, à partir de 18h30

Découvrez des rendez-vous festifs en plein air sur la terrasse de La Rodia. Concerts, DJ sets, rencontres, animations et pauses gourmandes rythment ces soirées estivales dans une ambiance conviviale et détendue, avec une vue imprenable sur le Doubs et la Citadelle.

Ligne 5 - Arrêt « Pont de Bregille » jusqu'à minuit
Ligne 12 - Arrêt « Chardonnet » jusqu'à 19h30

Ginko vous emmène!



Retrouvez toutes les infos GINKO



IMPRIM'VERT®

www.ginko.voyage

horaires • itinéraires • info trafic • boutique en ligne

Appli Ginko Mobilités

horaires en temps réel • itinéraires • info trafic

03 70 27 71 60 (prix d'un appel local)

lundi au samedi / 7h - 19h

Agence Ginko • Mobilités

Place de la Révolution • Besançon

lundi au vendredi / 9h - 18h

samedi / 9h - 17h



En savoir plus sur les activités

www.grandes-heures-nature.fr/activites/

www.boosteurdebonheur.besancon.fr

En savoir plus sur les visites

www.besancon-tourisme.com

03 81 80 92 55

52 Grande Rue - Place du 8 septembre
à Besançon

grand
besançon
boosteur de
bonheur



Ginko

Les mobilités de
Grand Besançon Métropole

